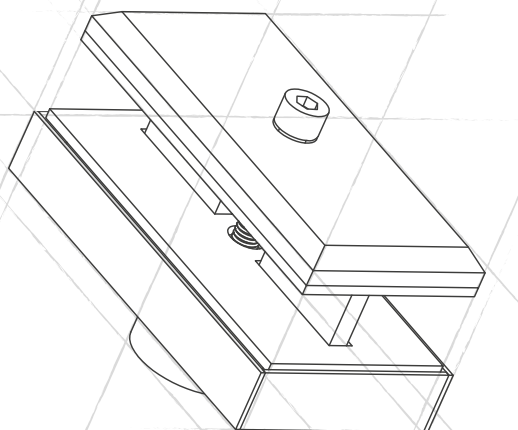


FP

PONTO DE FIXAÇÃO FIXED POINT



FP 4001

Ponto de fixação hexaedro
Fixed point hexahedron

FP 4001 PV

Ponto de fixação hexaedro p/ vidro PV c/ conector oculto - PVOX
Fixed point hexahedron for PV glass with hide connector - PVOX

FP 4101

Ponto de fixação diedro
Fixed point dihedral

FP 4201

Ponto de fixação hexaedro – baixo custo
Fixed point hexahedron - lowcost

FP 4210

Ponto de fixação de aperto PV S/F
Fixed point grip PV S/F

FP 4220

Ponto de fixação de aperto PV Int.
Fixed point grip PV Int.

FP4001

Modelo
Reference

PONTO DE FIXAÇÃO FIXED POINT

Ponto de fixação hexaedro
Fixed point hexahedron

Características | Characteristic

Código | Code:
FP4001

Peso | Weight:
1,710 (kg)

Medida | Measure:
114 x 63 x 92 (mm)

Espessura Vidro | Glass Thick:
10 - 50 (mm)



Sugestão de Montagem

Suggested Mounting

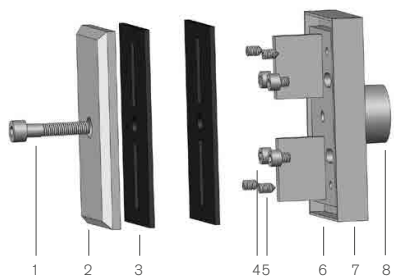
1.
Montar peça nº 8 e nº 7 no estrutural da fachada;
Insert part No. 8 and No. 7 into main structure;

2.
Montar peça nº 6 com afinação adequada no vidro;
Insert part No. 6 with adjustment appropriate in glass;

3.
Montar peça nº 2 e nº 3 para vedação apertando contra o vidro;
Insert part No. 2 and No. 3 sealing pressing against the glass

4.
Após montagem verificar apertos.
After, check mounting grips.

Componentes | Components:

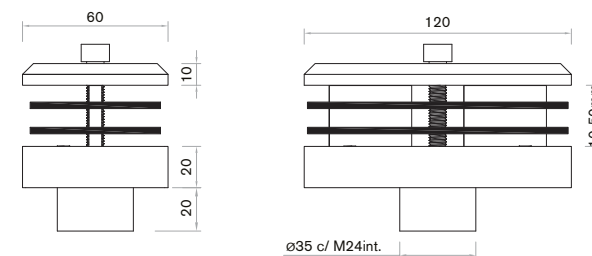


Nº No.	Qt. Qt.	Designação Designation	Material Material
1	1	Parafuso M8x50 / Screw M8x50	Aisi 316
2	1	Tampa de aperto exterior / Lid of outside grip	Aisi 316
3	2	Separador em borracha / Separator rubber	Neoprene
4	4	Parafuso M6x6 / Screw M6x6	Aisi 316
5	4	Perno M6x6 / Stud M6x6	Aisi 316
6	1	Cruzeta de apoio / Crosshead support	Aisi 316
7	1	Corpo de aperto / Clamping body	Aisi 316
8	1	Cruzeta de apoio / Clamping bushing	Aisi 316

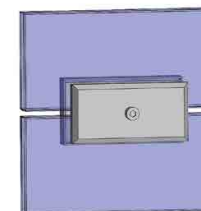
FP4001

Modelo
Reference

Desenho Técnico | Dimensional Drawing



Aplicação no Vidro | Application in the Glass



Caracterização Mecânica | Mechanical Characterization

Estado Condition	Ø mm	Rp 0,2 min N/mm²	Rp 1,0 min N/mm²	Rp min N/mm²	A. min. %		Dureza HB máx.
					Long.	Trans.	
Hipertemperado Hyper Tempered	12<Ø<100	200	275	500 até 700	40	30	215

Dados facultados pelo fornecedor do material em bruto. Caracterização mecânica a temperaturas ambientes.
Data provided by the supplier of the raw material. Mechanical properties at room temperature.

FP4001 PV PONTO DE FIXAÇÃO

FIXED POINT

Modelo
Reference

Ponto de fixação hexaedro p/ vidro PV c/ conector oculto - PVOX
Fixed point hexahedron for PV glass with hide connector - PVOX

Características | Characteristic

Código | Code:
FP4001 PV

Peso | Weight:
1,950 (kg)

Medida | Measure:
200 x 90 x 60 (mm)

Espessura Vidro | Glass Thick:
10 - 50 (mm)



Sugestão de Montagem

Suggested Mounting

1.
Montar peça n.º 8 e n.º 7 no estrutural da fachada n.º 9 e n.º 10;
Insert part No. 8 and No.7 into main structure n.º 9 and n.º 10;

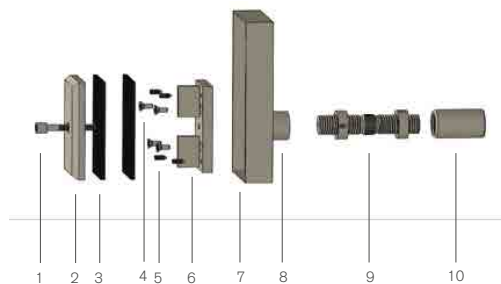
Não esquecer do conector elétrico
Don't forget the junctionbox

2.
Montar peça n.º 6 com afinação adequada no vidro;
Insert part No. 6 with adjustment appropriate in glass;

3.
Montar a peça n.º 2 e n.º 3 para vedação apertando contra o vidro;
Insert part No. 2 and No.3 sealing pressing against the glass;

4.
Após montagem verificar apertos.
After, check mounting grips.

Componentes | Components:

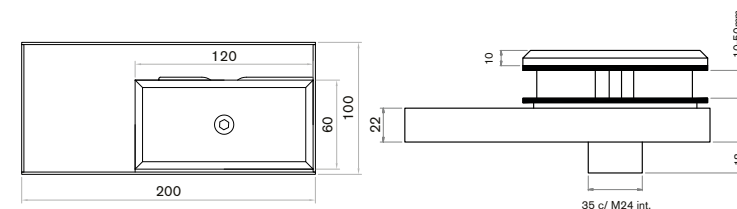


Nº No.	Qt. Ql.	Designação Designation	Material Material
1	1	Parafuso M8x50 / Screw M8x50	Aisi 316
2	1	Tampa de aperto exterior / Lid of outside grip	Aisi 316
3	2	Separador em Borracha / Separator Rubber	Neoprene
4	4	Parafuso M6x6 / Screw M6x6	Aisi 316
5	5	Perno M6x6 / Screw M6x6	Aisi 316
6	1	Cruzeta de Apoio / Crosshead Support	Aisi 316
7	1	Corpo alojamento conector eléctrico / Clamping coupling Junctionbox	Aisi 316
8	1	Casquilho de fixação / Clamping bushing	Aisi 316
9	1	FA7001PV (ver ref.º / see ref.)	Aisi 316
10	1	FA7002PV (ver ref.º / see ref.)	Aisi 316

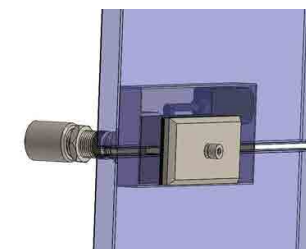
FP4001 PV

Modelo
Reference

Desenho Técnico | Dimensional Drawing



Aplicação no Vidro | Application in the Glass



Caracterização Mecânica | Mechanical Characterization

Estado Condition	Ø mm	Rp 0,2 min N/mm²	Rp 1,0 min N/mm²	Rp min N/mm²	A. min. %		Dureza HB máx.
					Long.	Trans.	
Hipertemperado Hyper Tempered	12<Ø<100	200	275	500 até 700	40	30	215

Dados facultados pelo fornecedor do material em bruto. Caracterização mecânica a temperaturas ambiente.
Data provided by the supplier of the raw material. Mechanical properties at room temperature.

FP4101

PONTO DE FIXAÇÃO FIXED POINT

Modelo
Reference

Ponto de fixação diedro
Fixed point dihedral

Características | Characteristic

Código / Code:
FP4101

Peso / Weight:
0,654 (kg)

Medida / Measure:
80 x 80 x 80 (mm)

Espessura Vidro / Glass Thick:
10 - 36 (mm)

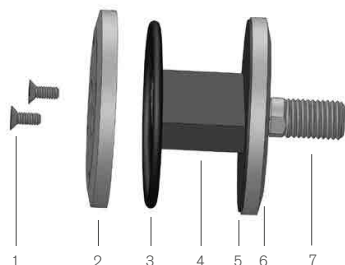


Sugestão de Montagem

Suggested Mounting

1. Montar peça nº 7 no estrutural da fachada;
Insert part No. 7 into main structure;
2. Montar peça nº 6 e nº 4 no vidro;
Insert part No. 6 e No. 4 in the glass;
3. Montar peça nº 3 e nº 2 de aperto exterior apertando contra o vidro;
Insert part No. 3 and No. 2 Sealing pressing against the glass;
4. Após montagem verificar apertos.
After, check mounting grips.

Componentes | Components:

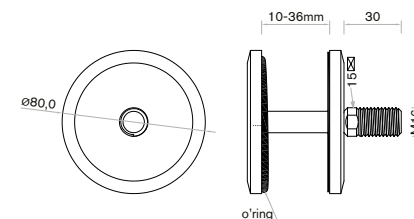


Nº No.	Qt. Qt.	Designação Designation	Material Material
1	2	Parafuso M5x12 / Screw M5x12	Aisi 316
2	1	Tampa de aperto exterior / Lid of outside grip	Aisi 316
3	1	O'ring / O'ring	Neoprene
4	1	Borracha / Separator rubber	Neoprene
5	1	Separador POM / Separator POM	POM
6	1	Corpo de fixação / Clamping body	Aisi 316
7	1	Veio de aperto fixo / Clamping fixed thread screw	Aisi 316

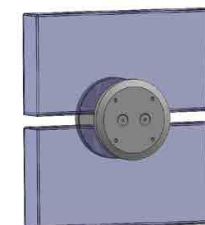
FP4101

Modelo
Reference

Desenho Técnico | Dimensional Drawing



Aplicação no Vidro | Application in the Glass



Caracterização Mecânica | Mechanical Characterization

Estado Condition	Ø mm	Rp 0,2 min N/mm²	Rp 1,0 min N/mm²	Rp min N/mm²	A. min. %		Dureza HB máx.
					Long.	Trans.	
Hipertemperado Hyper Tempered	12<Ø<100	200	275	500 até 700	40	30	215

Dados facultados pelo fornecedor do material em bruto. Caracterização mecânica a temperaturas ambientes.
Data provided by the supplier of the raw material. Mechanical properties at room temperature.

FP4201

Modelo
Reference

PONTO DE FIXAÇÃO FIXED POINT

Ponto de fixação hexaedro – baixo custo
Fixed point hexahedro - lowcost

Características | Characteristic

Código | Code:
FP4201

Peso | Weight:
0,654 (kg)

Medida | Measure:
80 x 80 x 80 (mm)

Espessura Vidro | Glass Thick:
8 - 16 (mm)



Sugestão de Montagem

Suggested Mounting

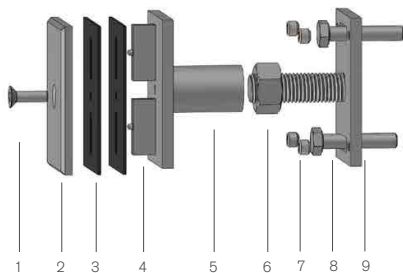
1.
Montar peça n.º 9 e fixar com a peça n.º 8,
depois alinhar com a peça n.º 7;
Insert part No. 9 and set with the part
No.8, after adjustment with the part
No.7

2.
Montar peça n.º 5 e n.º 4, com alinação
adequada para o vidro;
Insert part No. 6 and No.4 with
adjustment appropriate for the glass;

3.
Montar a peça n.º 2 e n.º 3 para vedação
apertando contra o vidro;
Insert part No. 2 and No.3 sealing
pressing against the glass;

4.
Após montagem verificar apertos.
After, check mountig grips.

Componentes | Components:

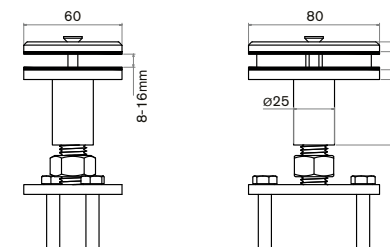


Nº No.	Qt. Ql.	Designação Designation	Material Material
1	1	Parafuso M6x30 / Screw M6x30	Aisi 316
2	1	Tampa de aperto exterior / Lid of outside grip	Aisi 316
3	2	Separador em Borracha / Separator Rubber	Neoprene
4	1	Cruzeta de Apoio / Crosshead Support	Aisi 316
5	1	Casquilho de fixação / Clamping bushing	Aisi 316
6	1	Fêmea M16 / Nut M16	Aisi 316
7	4	Perno M6x6 / Stud M6x6	Aisi 316
8	2	Parafuso M8x50 / Screw M8x50	Aisi 316
9	1	Corpo de Fixação e parede / Clamping Body to Wall	Aisi 316

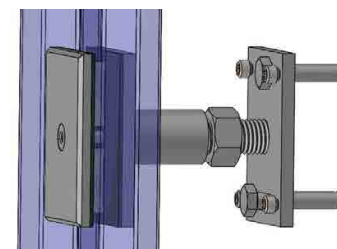
FP4201

Modelo
Reference

Desenho Técnico | Dimensional Drawing



Aplicação no Vidro | Application in the Glass



Caracterização Mecânica | Mechanical Characterization

Estado Condition	Ø mm	Rp 0,2 min N/mm²	Rp 1,0 min N/mm²	Rp min N/mm²	A. min. %		Dureza HB máx.
					Long.	Trans.	
Hipertemperado Hyper Tempered	12<Ø<100	200	275	500 até 700	40	30	215

Dados facultados pelo fornecedor do material em bruto. Caracterização mecânica a temperaturas ambientes.
Data provided by the supplier of the raw material. Mechanical properties at room temperature.

FP4210

PONTO DE FIXAÇÃO FIXED POINT

Modelo
Reference

Ponto de fixação de aperto PV S/F
Fixed point grip PV S/F

Características | Characteristic

Código | Code:
FP4210

Peso | Weight:
0,150 (kg)

Medida | Measure:
50 x 30 x 45 (mm)

Espessura Vidro | Glass Thick:
6 - 12 (mm)

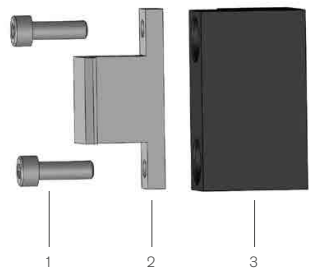


Sugestão de Montagem

Suggested Mounting

1.
Montar peça nº 3 ao estrutural;
Insert part No 2 into main structure;
2.
Montar peça nº 2 de contacto com vidro + parafuso nº 1 como aperto contra o vidro;
Assemble part No. 4 of contact with the glass + screw No. 5 pressing against the glass;
3.
Após montagem verificar apertos.
After, check mounting grips.

Componentes | Components:

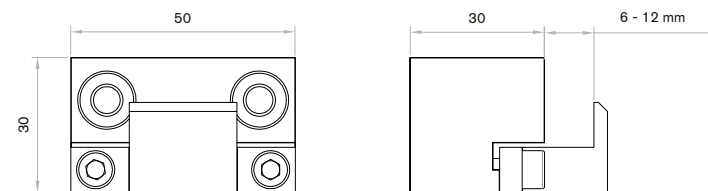


Nº No.	Qt. QI	Designação Designation	Material Material
1	2	Parafuso M6 / Screw M6	Aisi 316
2	1	Grampo de fixação S/F / Clamping bracket S/F	Aisi 316
3	1	Base de aperto / Base clamping	POM

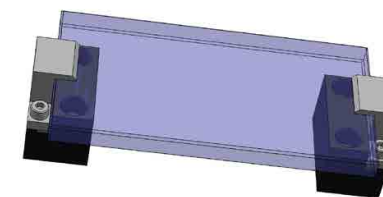
FP4210

Modelo
Reference

Desenho Técnico | Dimensional Drawing



Aplicação no Vidro | Application in the Glass



Caracterização Mecânica | Mechanical Characterization

Estado Condition	Ø mm	Rp 0,2 min N/mm²	Rp 1,0 min N/mm²	Rp min N/mm²	A. min. %		Dureza HB máx.
					Long.	Trans.	
Hipertemperado Hyper Tempered	12<Ø<100	200	275	500 até 700	40	30	215

Dados facultados pelo fornecedor do material em bruto. Caracterização mecânica a temperaturas ambiente.
Data provided by the supplier of the raw material. Mechanical properties at room temperature.

FP4220

Modelo
Reference

PONTO DE FIXAÇÃO FIXED POINT

Ponto de fixação de aperto PV Int.
Fixed point grip PV Int.

Características | Characteristic

Código | Code:
FP4220

Peso | Weight:
0,150 (kg)

Medida | Measure:
50 x 30 x 45 (mm)

Espessura Vidro | Glass Thick:
6 - 12 (mm)

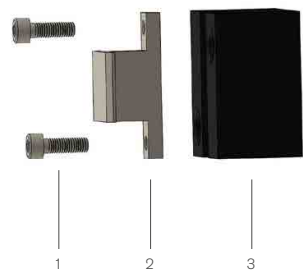


Sugestão de Montagem

Suggested Mounting

1.
Montar peça nº 3 ao estrutural;
Insert part No 2 into mais structure;
2.
Montar peça nº 2 de contacto com vidro + parafuso nº 1 como aperto contra o vidro;
Assemble part No. 4 of contact with the glass + screw No. 5 pressing against the glass;
3.
Após montagem verificar apertos.
After, check mountig grips.

Componentes | Components:

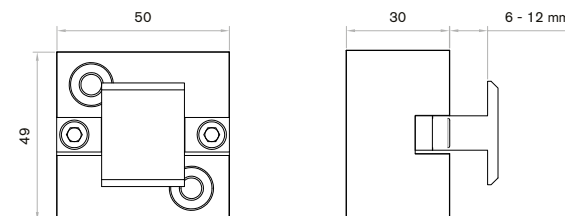


Nº No.	Qt. Ql.	Designação Designation	Material Material
1	2	Parafuso M6 / Screw M6	Aisi 316
2	1	Grampo de fixação S/F / Clamping bracket S/F	Aisi 316
3	1	Base de aperto / Base clamping	POM

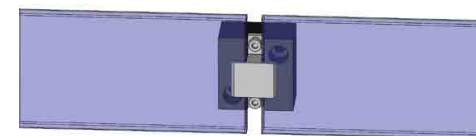
FP4220

Modelo
Reference

Desenho Técnico | Dimensional Drawing



Aplicação no Vidro | Application in the Glass



Caracterização Mecânica | Mechanical Characterization

Estado Condition	Ø mm	Rp 0,2 min N/mm²	Rp 1,0 min N/mm²	Rp min N/mm²	A. min. %		Dureza HB máx.
					Long.	Trans.	
Hipertemperado Hyper Tempered	12<Ø<100	200	275	500 até 700	40	30	215

Dados facultados pelo fornecedor do material em bruto. Caracterização mecânicas a temperaturas ambientes.
Data provided by the supplier of the raw material. Mechanical properties at room temperature.